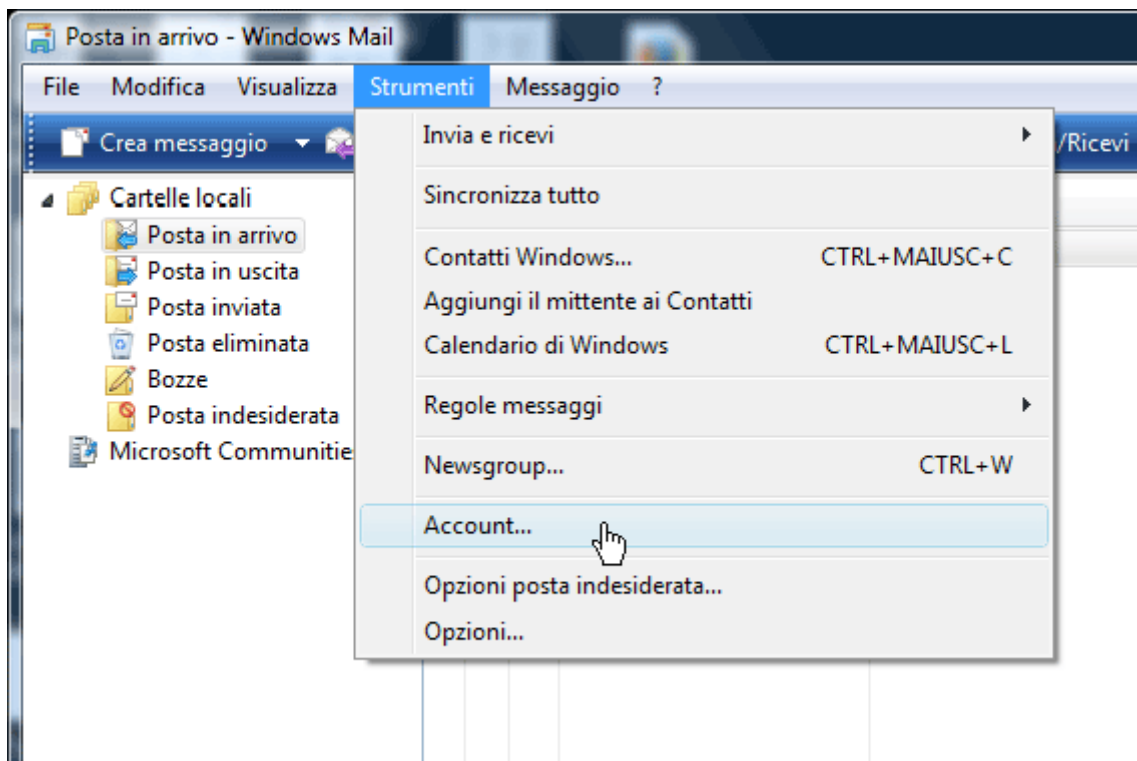


# Configurazione SMTP Autenticato su Microsoft Windows Mail per spazio hosting

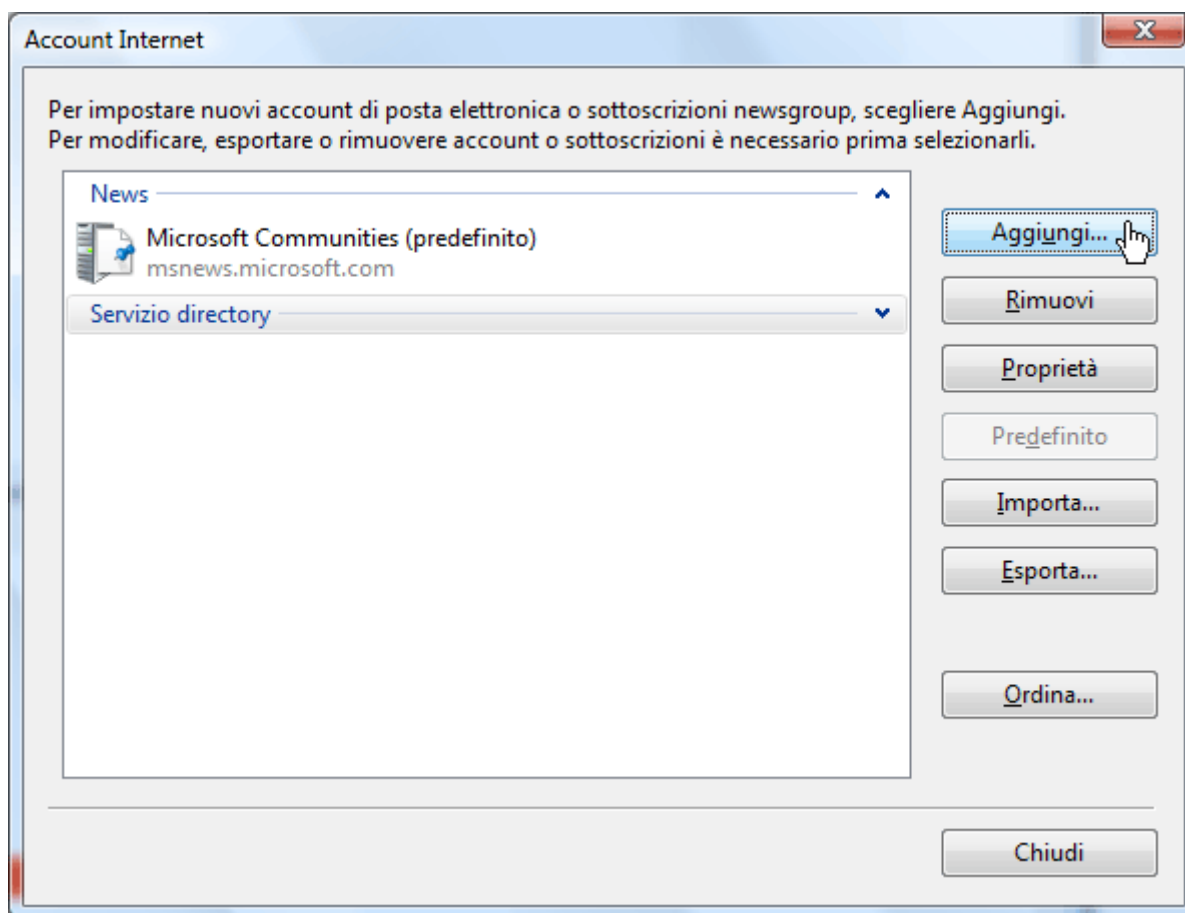
Versione software: **Microsoft Windows Mail**

Sistema operativo: **Microsoft Windows XP / Vista** con **Internet Explorer 7**

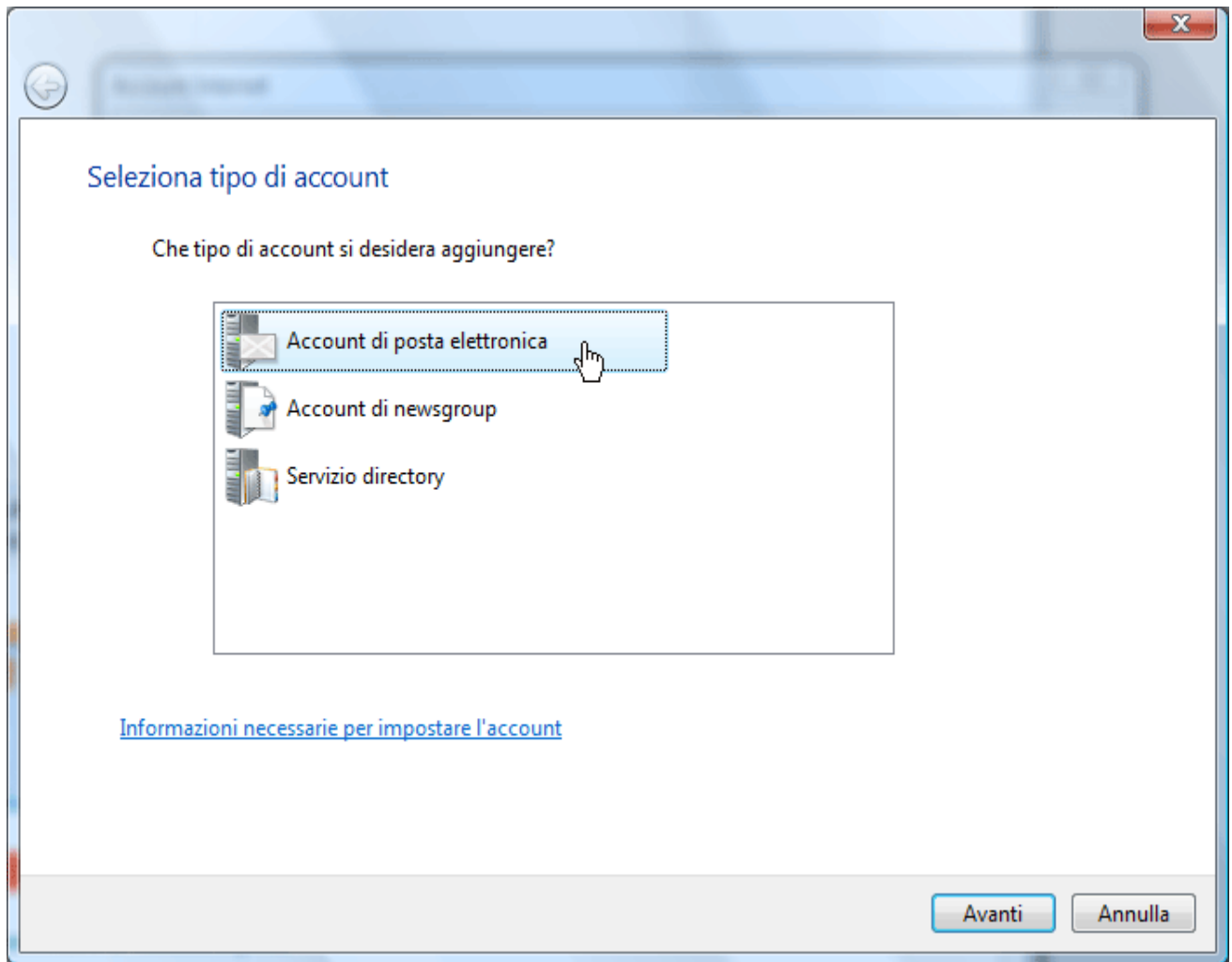
Dopo aver avviato Microsoft Windows Mail, andare alla voce **Strumenti** e scegliere l'opzione **Account**



Fare click su **Aggiungi** nel menu a destra



Selezionare **Account di posta elettronica** e fare click su **Avanti >**



Inserire il proprio **nome** e **cognome** e fare click su **Avanti** >

Nome utente

Quando si invia un messaggio di posta elettronica, il nome del mittente viene visualizzato nel campo Da del messaggio in uscita. Digitare il nome come si desidera venga visualizzato in tale campo.

Nome visualizzato:

Ad esempio: Valeria Dal Monte

[Dove è possibile trovare informazioni sull'account di posta elettronica?](#)

Avanti Annulla

Inserire indirizzo mail di posta elettronica come ad esempio **account@dom.ext** (dove **dom.ext** è il nome da dominio), poi fare click su **Avanti>**

Indirizzo di posta elettronica Internet

L'indirizzo di posta elettronica viene utilizzato per l'invio e la ricezione di messaggi.

Indirizzo di posta elettronica:

Ad esempio: prova@example.com

[Dove è possibile trovare informazioni sull'account di posta elettronica?](#)

Avanti Annulla

Selezionare **Tipo server posta in arrivo POP3** e inserire come server di posta in arrivo e uscita **mail.dom.ext**; selezionare l'opzione **Autenticazione del server posta in uscita necessaria** e fare click su **Avanti >**

Configura server di posta

Tipo server posta in arrivo:

POP3

Server posta in arrivo (POP3 o IMAP):

mail.marcorossi.it

Nome server posta in uscita (SMTP):

mail.marcorossi.it

Autenticazione del server posta in uscita necessaria

[Dove sono le informazioni sul server di posta elettronica?](#)

Avanti Annulla

Selezionare **Tipo server posta in arrivo POP3** e inserire come server di posta in arrivo e uscita **mail.dom.ext**; selezionare l'opzione **Autenticazione del server posta in uscita necessaria** e fare click su **Avanti >**

Configura server di posta

Tipo server posta in arrivo:

POP3

Server posta in arrivo (POP3 o IMAP):

mail.marcorossi.it

Nome server posta in uscita (SMTP):

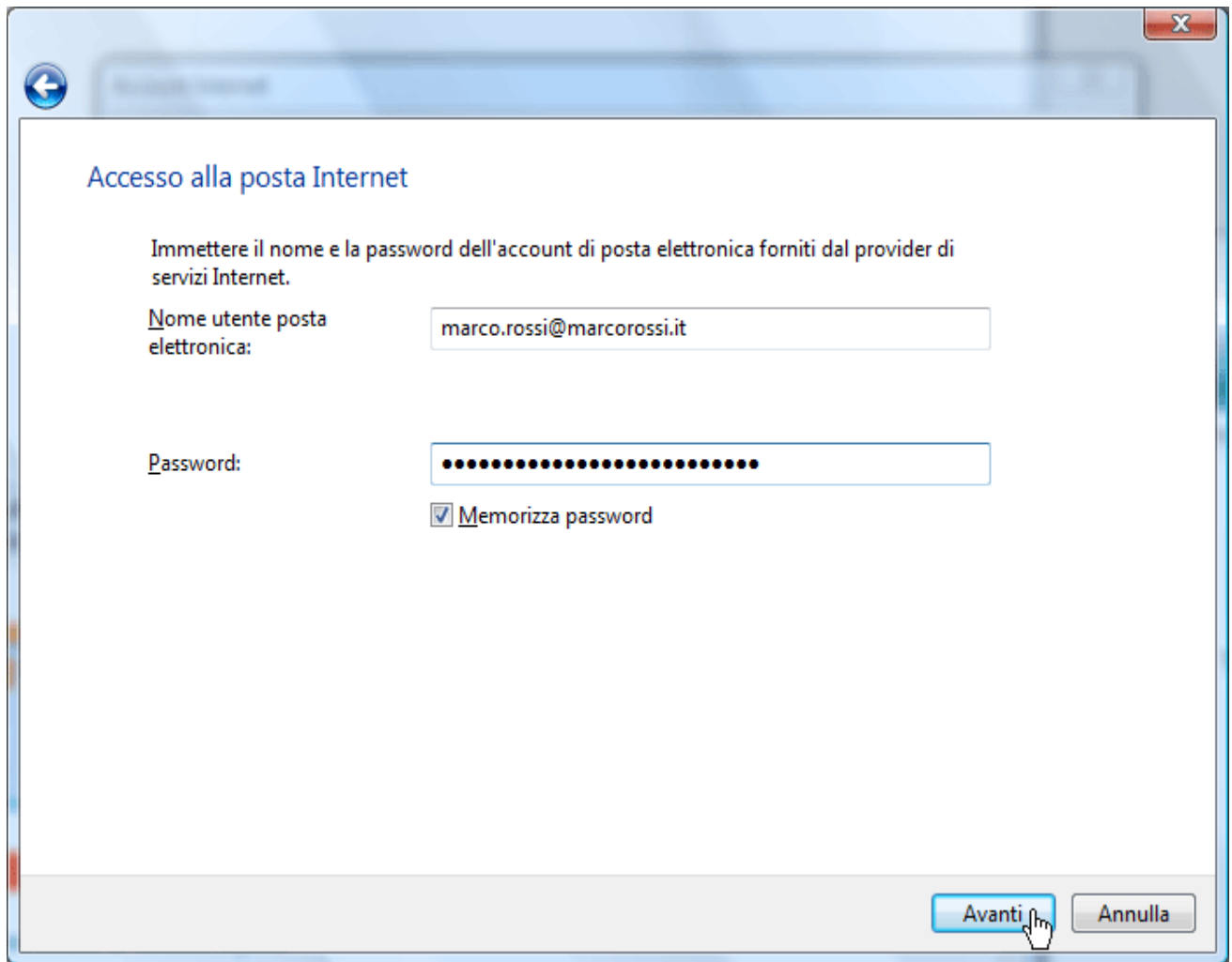
mail.marcorossi.it

Autenticazione del server posta in uscita necessaria

[Dove sono le informazioni sul server di posta elettronica?](#)

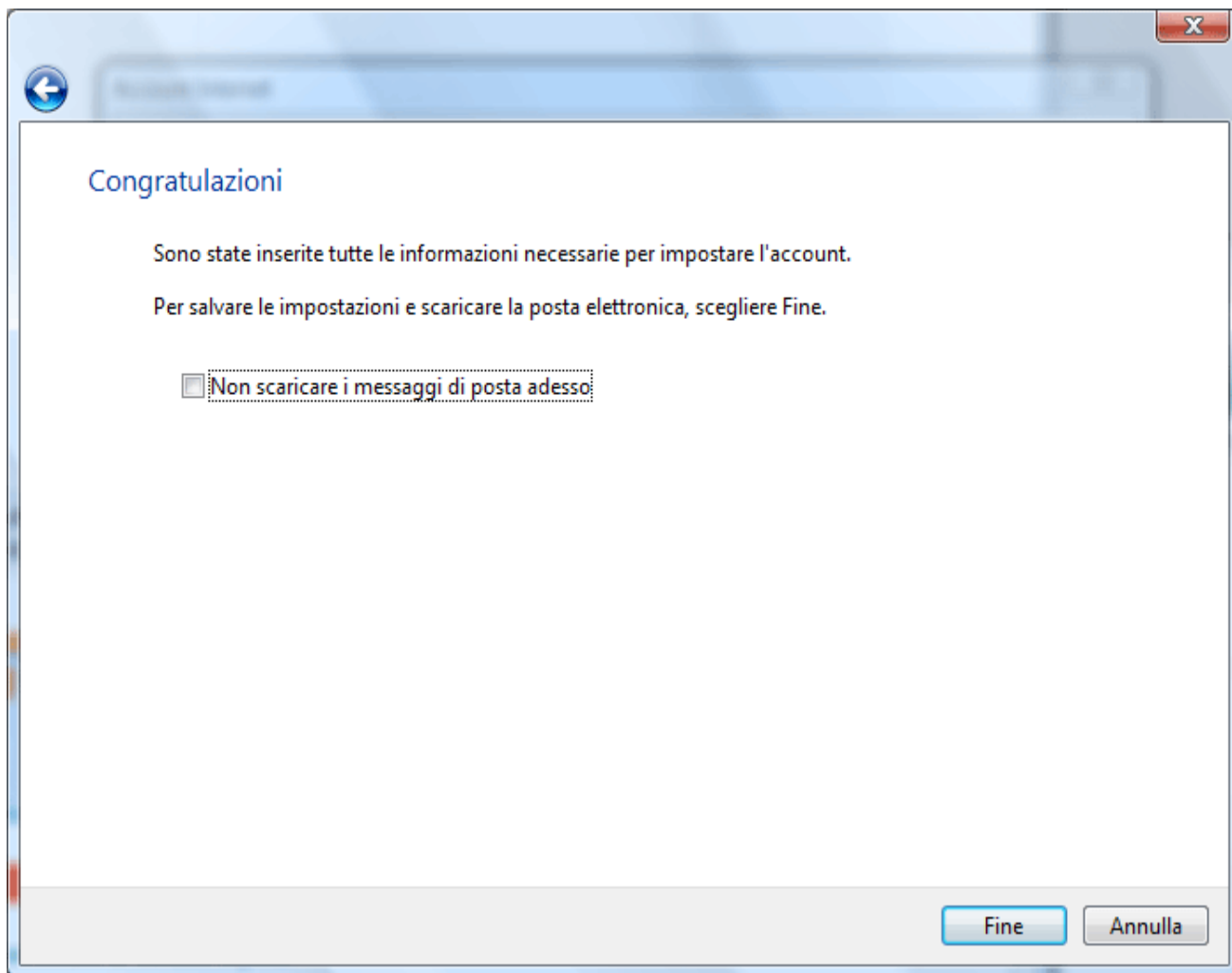
Avanti Annulla

Inserire come **Nome utente posta elettronica** "account@dom.ext" (che è l'indirizzo mail completo) e poi la password di tale account, poi fare click su **Avanti**>

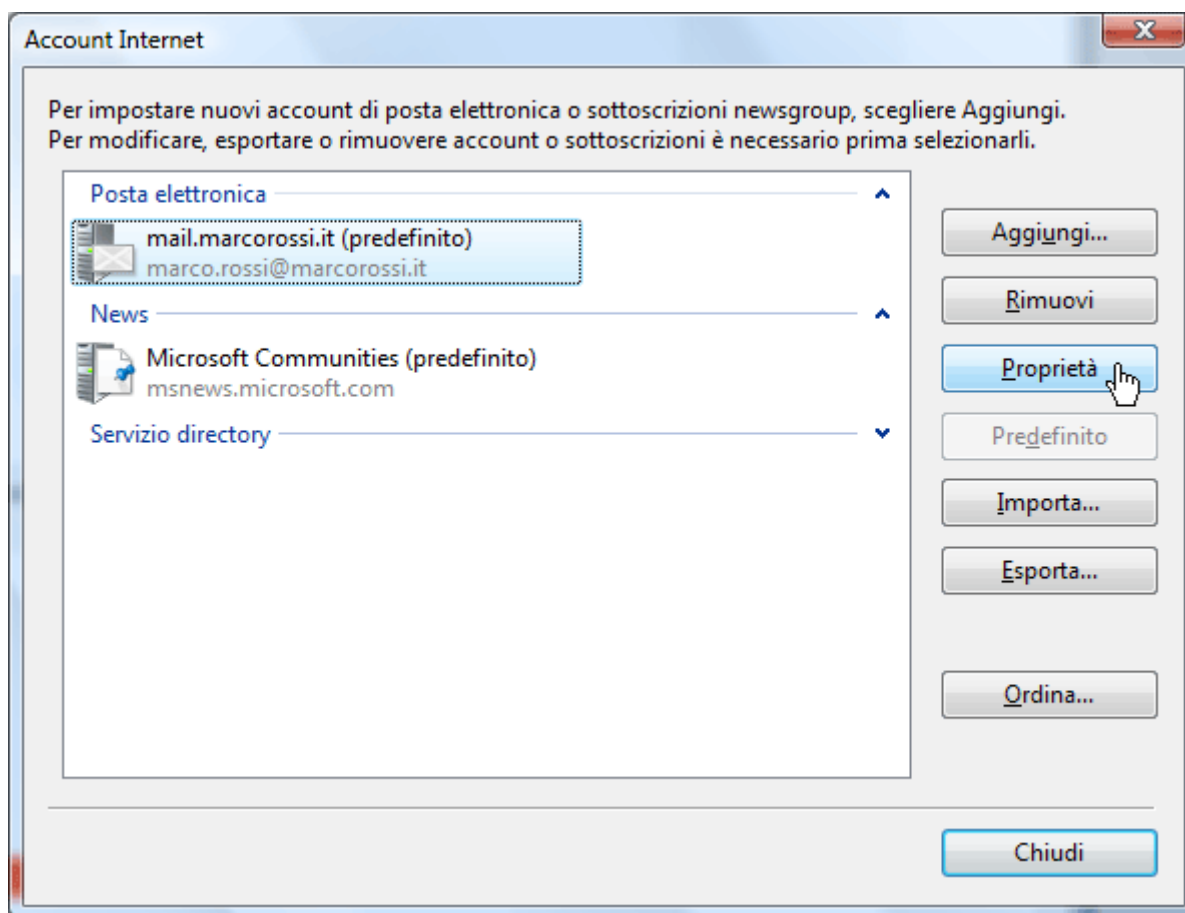


La procedura è quasi terminata. Fare click su **Fine**





Nella finestra **Account Internet** apparirà il nuovo account appena creato, selezionarlo e fare click su **Proprietà**



Selezionare la scheda **Impostazioni avanzate** e sostituire il valore della **Posta in uscita (SMTP)** mettendo **2525**. Fare click su **OK**, infine su **Chiudi**

